

FUA

FUA-1300/1800/2100/3000/4700

Beim FUA handelt es sich um einen Absaugventilator, der speziell für die Absaugung von Schweißrauchen und anderen schädlichen Rauchen wie etwa Ölnebel, Fahrzeugabgase und Stäube konstruiert wurde.

Der Ventilator ist konstruktionsgemäß für die Montage an Absaugarmen und Filtereinheiten vorgesehen.



ANWENDUNGSBEREICH

Der FUA ist nur für die folgenden Anwendungen geeignet:

- MIG-MAG/GMAW-Schweißen
- WIG-Schweißen
- FCAW-Schweißen
- Elektroden-/MMAW-Schweißen
- Fahrzeugabgas-Absaugsysteme



FUA **nicht** benutzen für die folgenden Anwendungen oder in den folgenden Umständen:

- Aluminium-Laserschneiden
- Absaugung aggressiver Rauche und aggressiver Gase (wie von Säuren, alkalihaltigen Stoffen, lithiumhaltiger Lötpaste)
- Absaugung heißer Gase (ständig über 80°C)
- Aluminium- und Magnesiumschleifen
- Flamspritzen
- Absaugung von Zement, Säge- und Holzspänen usw.
- explosionsgefährliche Umstände oder Substanzen/Gase



SPEZIFIKATIONEN

■ Abmessungen und physikalische Eigenschaften

Material:	Aluminium Blech
• Ventilator	
• Gehäuse	
Farbe:	
• Motor	schwarz (RAL 9005)
• Gehäuse	grau (RAL 7035)
Motortyp	IEC 60072
Ventilatorart	radial
Entwurfbedingungen	20°C auf Meereshöhe
Max. Luftstromtemperatur	80°C

■ Leistung

Geschwindigkeit	2800 rpm
-----------------	----------

■ Elektrische Daten

Max. Anzahl an Start-/ Stoppvorgängen pro Stunde	30
Isolierungsklasse	F
Schutzklasse	IP 55

■ Umgebungsbedingungen

Betriebstemperatur:	
• min.	5°C
• nom.	20°C
• max.	80°C
Max. relative Feuchtigkeit	80%
Außeneinsatz zugelassen	nein
Lagerbedingungen	5-40°C relative Feuchtigkeit max. 80%

■ Produktkombinationen

Fahrzeugabgas-Absaugsysteme	alle Schlauchaufroller-/ Droppersysteme
Filteranlagen	alle Systeme
Schweißrauch-absaugsysteme	alle Systeme
Steuerungssystem	alle Systeme

■ Lieferumfang

Ventilator	
------------	--

■ Bestellinformation

Anzahl/Verpackung	1
-------------------	---

■ Versandinformationen

USt-ID	8414.5940.90
Ursprungsland	Niederlande

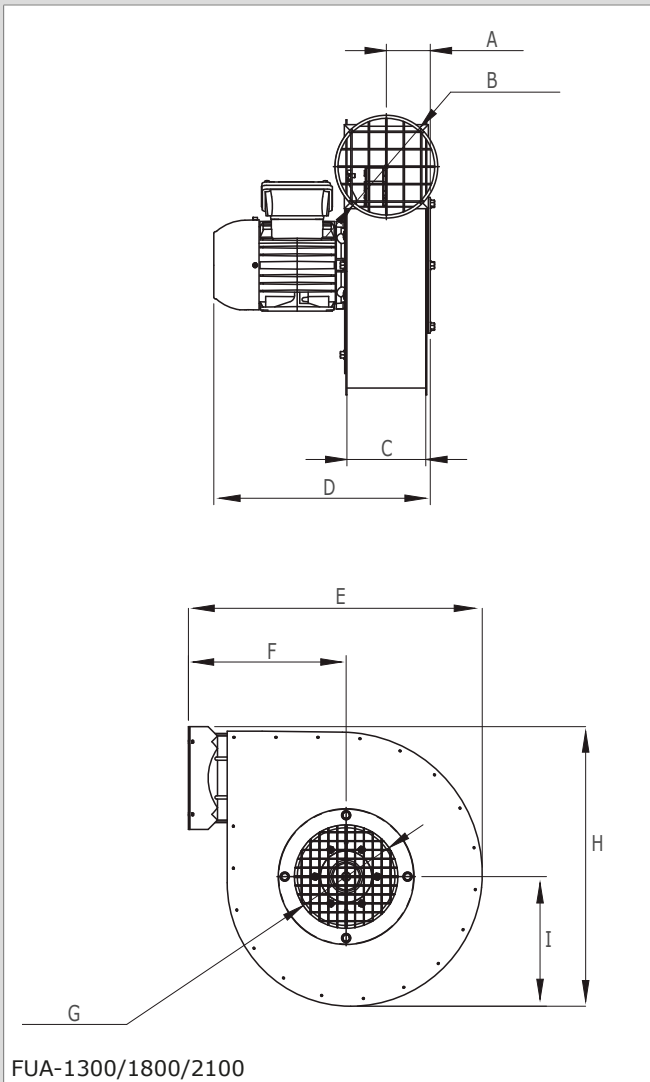
Siehe Tabelle 1: Abmessungen.
Siehe Tabelle 2: weitere Spezifikationen, Optionen und Zubehör.

Siehe Seite 2: für Auslass- und Motoranschlusspositionen.

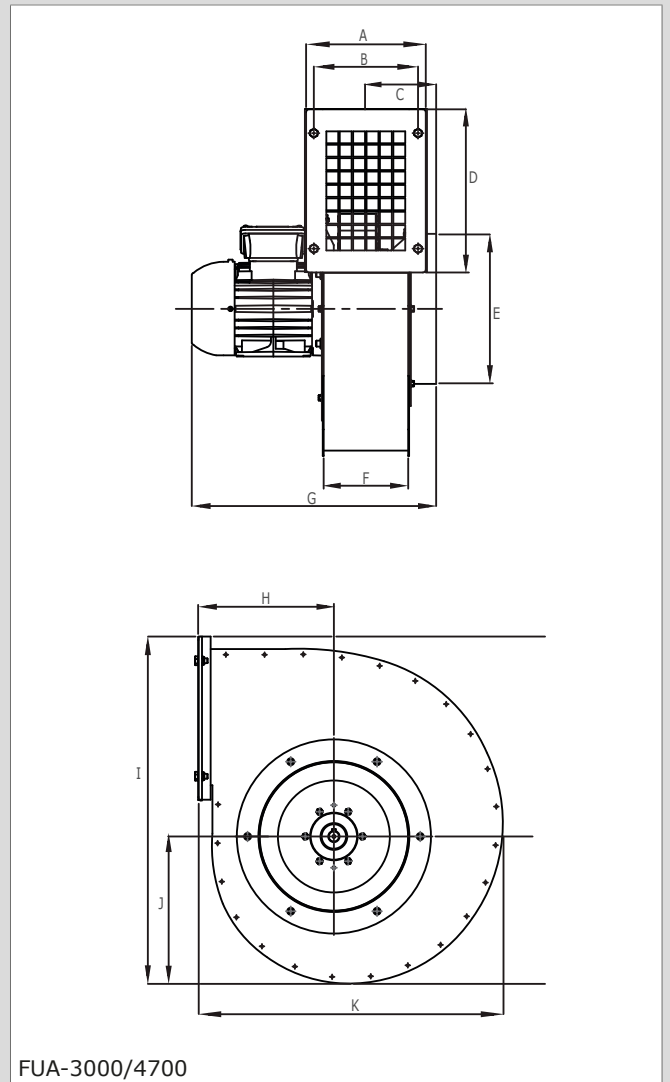
Siehe Seite 4: Ventilator Kennlinie.

GENEHMIGUNGEN/ZERTIFIKATE

	FUA-1800/4700
	Richtlinie 2011/65/EC (RoHS) gültig ab 8. Juni 2011



FUA-1300/1800/2100

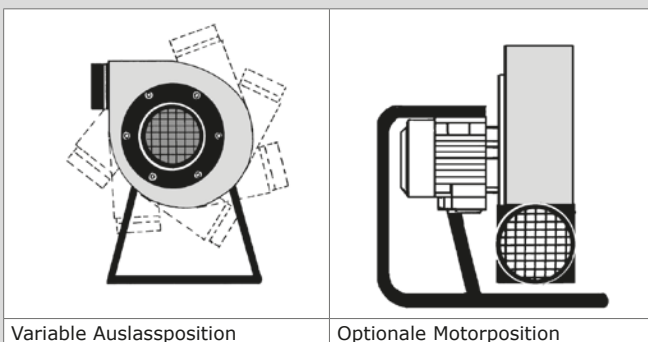


FUA-3000/4700

Tabelle 1: Abmessungen

	FUA-1300/1800	FUA-2100
A	68 mm (2.7 in.)	68 mm (2.7 in.)
B	Ø 159 mm (6.3 in.)	Ø 159 mm (6.3 in.)
C	122 mm (4.8 in.)	122 mm (4.8 in.)
D	330 mm (12.9 in.)	353 mm (13.1 in.)
E	455 mm (17.9 in.)	455 mm (17.9 in.)
F	244 mm (9.6 in.)	244 mm (9.6 in.)
G	Ø 160 mm (6.3 in.)	Ø 160 mm (6.3 in.)
H	433 mm (17 in.)	433 mm (17 in.)
I	201 mm (7.9 in.)	201 mm (7.9 in.)
Ventilatorrad (nicht abgebildet)		
- Durchmesser	300 mm (Ø 11.8 in.)	Ø 300 mm Ø 11.8 in.)
- Breite	20 mm (0.8 in.)/ 25 mm (1.0 in.)	60 mm (2.4 in.)

AUSLASS- UND MOTORPOSITIONEN



Variable Auslassposition

Optionale Motorposition

	FUA-3000	FUA-4700
A	201 mm (7.9 in.)	205 mm (8.1 in.)
B	175 mm (6.9 in.)	175 mm (6.9 in.)
C	118 mm (4.6 in.)	117 mm (4.6 in.)
D	274 mm (10.8 in.)	348 mm (13.7 in.)
E	Ø 250 mm (9.8 in.)	Ø 245 mm (9.6 in.)
F	142 mm (5.6 in.)	142 mm (5.6 in.)
G	410 mm (16.1 in.)	480 mm (18.9 in.)
H	228 mm (9 in.)	258 mm (10.6 in.)
I	583 mm (23 in.)	733 mm (28.9 in.)
J	247 mm (9.7 in.)	297 mm (11.7 in.)
K	512 mm (20.2 in.)	591 mm (23.3 in.)
Ventilatorrad (nicht abgebildet)		
- Durchmesser	Ø 320 mm (12.6 in.)	Ø 380 mm (15 in.)
- Breite	60 mm (2.4 in.)	45 mm (1.8 in.)

Produkttyp

FUA

Artikelnummer

siehe Bestellinformation

Produktgruppe

Absaugventilator

Version

290113/B

Die neueste Version finden Sie immer auf www.plymovent.com.

Tabelle 2: Weitere Spezifikationen, Optionen und Zubehör

Merkmale	FUA-1300		FUA-1800	FUA-2100		FUA-3000	FUA-4700
	230 V	230-400 V	230-400 V	230 V	230-400 V	230-400 V	230-400 V
Artikelnummer	0000100300	0000100302	0000100303	0000100301	0000100304	0000100306	0000100308
■ Gewicht							
Nettogewicht	12,8 kg (28.2 lbs)	11,9 kg (26.2 lbs)	12,3 kg (27.1 lbs)	16,5 kg (36.4 lbs)	16,4 kg (36.2 lbs)	21,9 kg (48.3 lbs)	34,5 kg (76.1 lbs)
■ Elektrische Daten							
Anschlussspannung	230 V/ 1~/50Hz	230-400V/ 3~/50Hz	230-400V/ 3~/50Hz	230V/ 1~/50Hz	230-400V/ 3~/50Hz	230-400V/ 3~/50Hz	230-400V/ 3~/50Hz
Leistungsaufnahme	0,37 kW (0.5 HP)	0,37 kW (0.5 HP)	0,55 kW (0.75 HP)	0,75 kW (1 HP)	0,75 kW (1 HP)	1,1 kW (1.5 HP)	2,2 kW (3 HP)
Nennstrom - 230V - 400V	2,75 A -	- 1,1/1,02 A	- 1,5/1,4 A	5 A -	- 2/1,9 A	- 2,7/2,5 A	- 4,9/4,8 A
■ Leistung							
Schallpegel dB(A) (bei angeschlossenen druck- und absaugseitigen Rohrleitungen)	63	63	63,8	65,9	65,9	68,1	75,9
■ Optionen und Zubehör							
<i>Ventilator manuell ein/aus (Wandmontage)</i> Motorstarter: - Motorschutzschalter 230V/1~/50Hz - Motorschutzschalter 400V/3~/50Hz	MPS- 2,5-4,0 A -	- MPS- 1-1,6 A	- MPS- 1-1,6 A	MPS- 4,0-6,3 A -	- MPS- 1,6-2,5 A	- MPS- 2,5-4,0 A	- MPS- 4-6,3 A
<i>Ventilator manuell ein/aus (Absaughaube von Absaugarm)</i> - Startvorrichtung für Ventilator und Arbeitslampe - thermisches Relais 230V/3~/50Hz - thermisches Relais 400V/3~/50Hz	SA-24-75 MS-2.3/3.2 -	SA-24-75 MS-1.4/2.0 MS-0.9/1.3	SA-24-75 MS-2.3/3.2 MS-0.9/1.3	SA-24-75 MS-4.5/6.3 -	SA-24-75 MS-2.3/3.2 MS-1.4/2.0	SA-24-75 MS-4.5/6.3 MS-2.3/3.2	SA-24-75 MS-7.2/10 MS-4.5/6.3
<i>Ventilator automatisch ein/aus (induktiver Sensor)</i> - Startvorrichtung für Ventilator und Arbeitslampe - thermisches Relais 230V/3~/50Hz - thermisches Relais 400V/3~/50Hz	ES-90-005 MS-2.3/3.2 -	ES-90-005 MS-1.4/2.0 MS-0.9/1.3	ES-90-005 MS-2.3/3.2 MS-0.9/1.3	ES-90-005 MS-4.5/6.3 -	ES-90-005 MS-2.3/3.2 MS-1.4/2.0	ES-90-005 MS-4.5/6.3 MS-2.3/3.2	ES-90-005 MS-7.2/10 MS-4.5/6.3
<i>Ventilator automatisch ein/aus (Lichtsensormontierung)</i> - Startvorrichtung für Ventilator und Arbeitslampe - Lichtsensor - thermisches Relais 230V/3~/50Hz - thermisches Relais 400V/3~/50Hz	ES-90-005 LS-12 MS-2.3/3.2 -	ES-90-005 LS-12 MS-1.4/2.0 MS-0.9/1.3	ES-90-005 LS-12 MS-2.3/3.2 MS-0.9/1.3	ES-90-005 LS-12 MS-4.5/6.3 -	ES-90-005 LS-12 MS-2.3/3.2 MS-1.4/2.0	ES-90-005 LS-12 MS-4.5/6.3 MS-2.3/3.2	ES-90-005 LS-12 MS-7.2/10 MS-4.5/6.3
Befestigungshalter (für freistehende Aufstellung oder Wand-, Decken- oder Podestmontage)	MB-FUA/S1	MB-FUA/S1	MB-FUA/S1	MB-FUA/S1	MB-FUA/S1	MB-FUA/S2	MB-FUA/S2
Befestigungshalter (für UK- oder FlexMax-Montage)	-	-	MB-FUA/C1	MB-FUA/C1	MB-FUA/C1	MB-FUA/C2	-
Übergangsstück rechteckig-rund - Ø 250 mm - Ø 315 mm	- -	- -	- -	- -	- -	OL-250 -	OL-250 OL-315
Flexible Manschette für Lärm- und Schwingungsfreien Rohranschluss - Einlass - Auslass	SC-160 SC-160	SC-160 SC-160	SC-160 SC-160	SC-160 SC-160	SC-160 SC-160	SC-250 SC-250	SC-250 SC-250/315
■ Versandinformationen							
Bruttogewicht	14,9 kg (32.9 lbs)	13,9 kg (30.4 lbs)	14,4 kg (31.8 lbs)	18,5 kg (40.8 lbs)	18,5 kg (40.8 lbs)	26 kg (57.3 lbs)	43,5 kg (95.9 lbs)
Verpackungsabmessungen	470 x 470 x 515 mm (18.5 x 18.5 x 20.3 in.)	470 x 470 x 515 mm (18.5 x 18.5 x 20.3 in.)	470 x 470 x 515 mm (18.5 x 18.5 x 20.3 in.)	470 x 470 x 515 mm (18.5 x 18.5 x 20.3 in.)	470 x 470 x 515 mm (18.5 x 18.5 x 20.3 in.)	590 x 590 x 480 mm (23.3 x 23.3 x 18.9 in.)	860 x 750 x 630 mm (33.9 x 29.5 x 24.8 in.)

VENTILATORKENNLINIEN

